

令和元年度 第37回 インテリアコーディネーター資格2次試験(2/23)

添削 + ランク判定サービス申込用紙

郵送にて返信いたしますので、ご住所、ご氏名等はお間違えの無いようご記入願います。

本用紙に必要な事項をご記入のうえ
必ず解答記入用紙と一緒に送付ください。

本試験 受験番号	フリガナ 氏名	昭和平成 年月日	年 月 日生
現住所	〒		
	TEL () -	携帯電話 () -	
一次試験 合格年度	年度	受験回数 (二次試験) 回目	現在の勉強方法 1.当学院受講生 2.他講習利用 3.独学
メールアドレス	当学院より試験情報、業界情報、商品案内等をEメールで希望される方は、ご記入ください。		
勤務先	所属	所在地	市・区・郡
	TEL () -	現場TEL () -	
卒業・在学 学校名	大学院 大学 短大 専門学校 高校 中学 学部 学科 在学中 (年生) / 卒業 (S・H 年卒)		
他資格の 受験予定	※受験をお考えの資格に○をつけてください。 1. 1級建築士 2. 2級建築士 3. 宅建士 4. 1級建築建築施工管理技士 5. 2級建築施工管理技士 6. 1級土木施工管理技士 7. 2級土木施工管理技士 8. その他 ()		
▽▽▽ウェブ専用フォームから論文を登録される方は、ご記入ください▽▽▽			
ウェブからの論文登録	有 ・ 無	登録または 登録予定日	月 日

当グループでは、ご提供いただいた個人情報を個人情報保護法の定めに基づいて当グループ以外の第三者に提供することはありません。また、ご提供いただいた個人情報は各種の資格試験に関する商品・サービスのご案内など、当グループの業務遂行に必要な範囲で利用させていただく場合があります。(株)総合資格 (株)中部資格

添削 + ランク判定サービス送付先

〒163-0557

東京都新宿区西新宿 1-26-2 新宿野村ビル 22F

総合資格学院 IC 2次試験添削サービス係

令和元年度 第37回 インテリアコーディネーター資格試験(二次試験) プレゼンテーション 解答記入用紙①

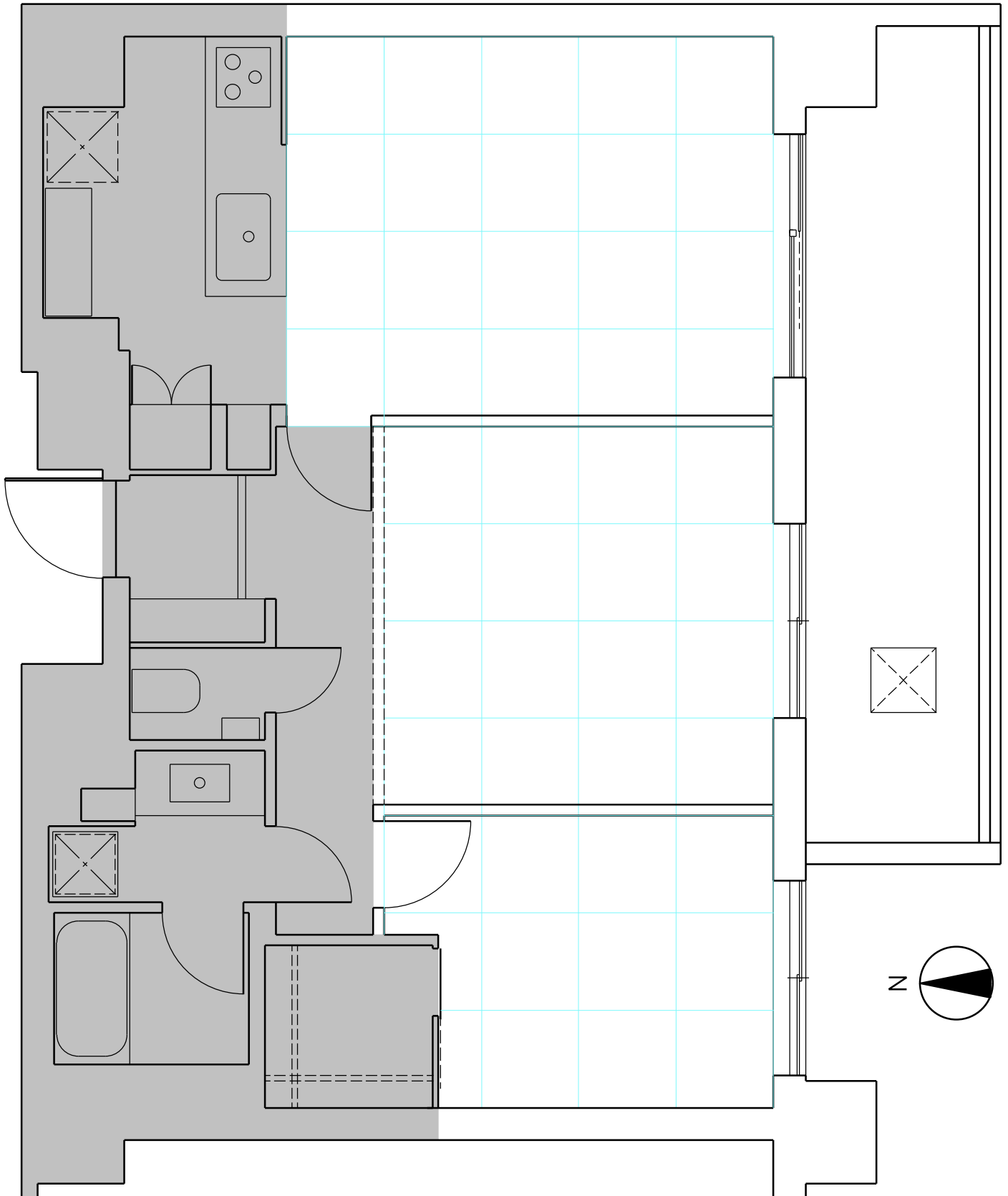
再試

課題 I - 解答欄 1

3室のインテリア平面図(着彩すること)
・ S=1:50 (グリッドは 900×900)

譲渡厳禁

この解答例は、総合資格学院が独自に作成したものです。
試験実施機関である公益社団法人インテリア産業協会とは一切関係ありません。
また、図面内容、採点などに関する質問には一切お答えできませんのでご了承ください。
※本解答例の一部または全部を無断でコピー、転載することを禁じます。



受験番号

氏名

令和元年度 第37回 インテリアコーディネーター資格試験(二次試験)
プレゼンテーション 解答記入用紙②

再試

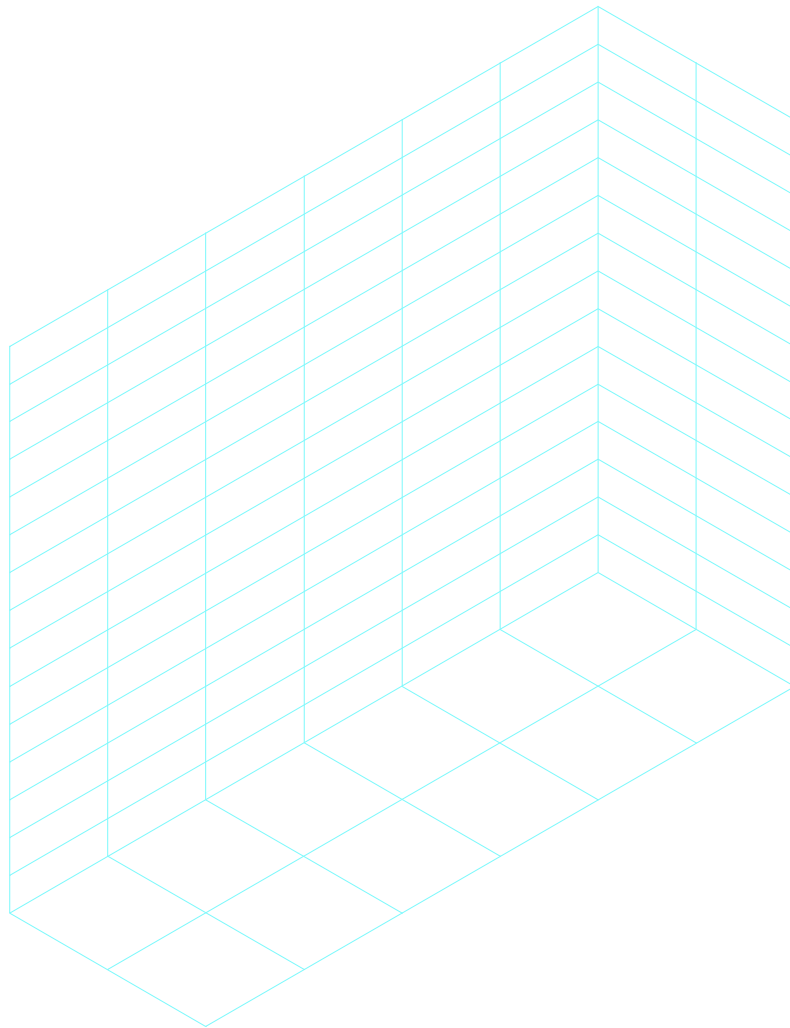
譲渡厳禁

この解答例は、総合資格学院が独自に作成したものです。
試験実施機関である公益社団法人インテリア産業協会とは一切関係ありません。
また、図面内容、採点などに関する質問には一切お答えできませんのでご了承ください。
※本解答例の一部または全部を無断でコピー、転載することを禁じます。

課題 I - 解答欄 2

造り付け収納家具のアイソメ図 (着彩すること)

・ S = 1 : 20 (グリッド 平面300×300、立面300×100)



受験番号

氏名

再試

譲渡厳禁
この解答例は、総合資格学院が独自に作成したものです。
試験実施機関である公益社団法人インテリア産業協会とは一切関係ありません。
また、図面内容、採点などに関する質問には一切お答えできませんのでご了承ください。
※本解答例の一部または全部を無断でコピー、転載することを禁じます。

10										20
										5
										10
										15
										20
										25
										27
										30

受験番号		氏名	
------	--	----	--